

IDEOPLÆG  
TIL EN HELHEDSPLAN  
FOR  
**OVESDAL**

DATO: 28.04.2021





# INDHOLD

DET GRØNNE UDVALG	4
OVERSIGT	5
<hr/>	
CENTRUM	6
VISION	7
SITUATIONSPLAN	8
BUDGET	9
BEPLANTNING	10
O-BRO	12
ALLÉ STAMVEJ	17
<hr/>	
BOLDBANEN	18
VISION	19
SITUATIONSPLAN	20
BEPLANTNING	22
BUDGET	23
ENGSTIEN	24
LYSNINGEN	26
NÅLETRÆER	27
BUDGET	28
FYSIKCIRKLEN	29
<hr/>	
FRUGTLUNDEN	30
<hr/>	
SAMLET BUDGET	31
<hr/>	
REGISTRERING TRÆER	32

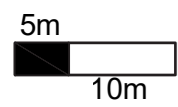
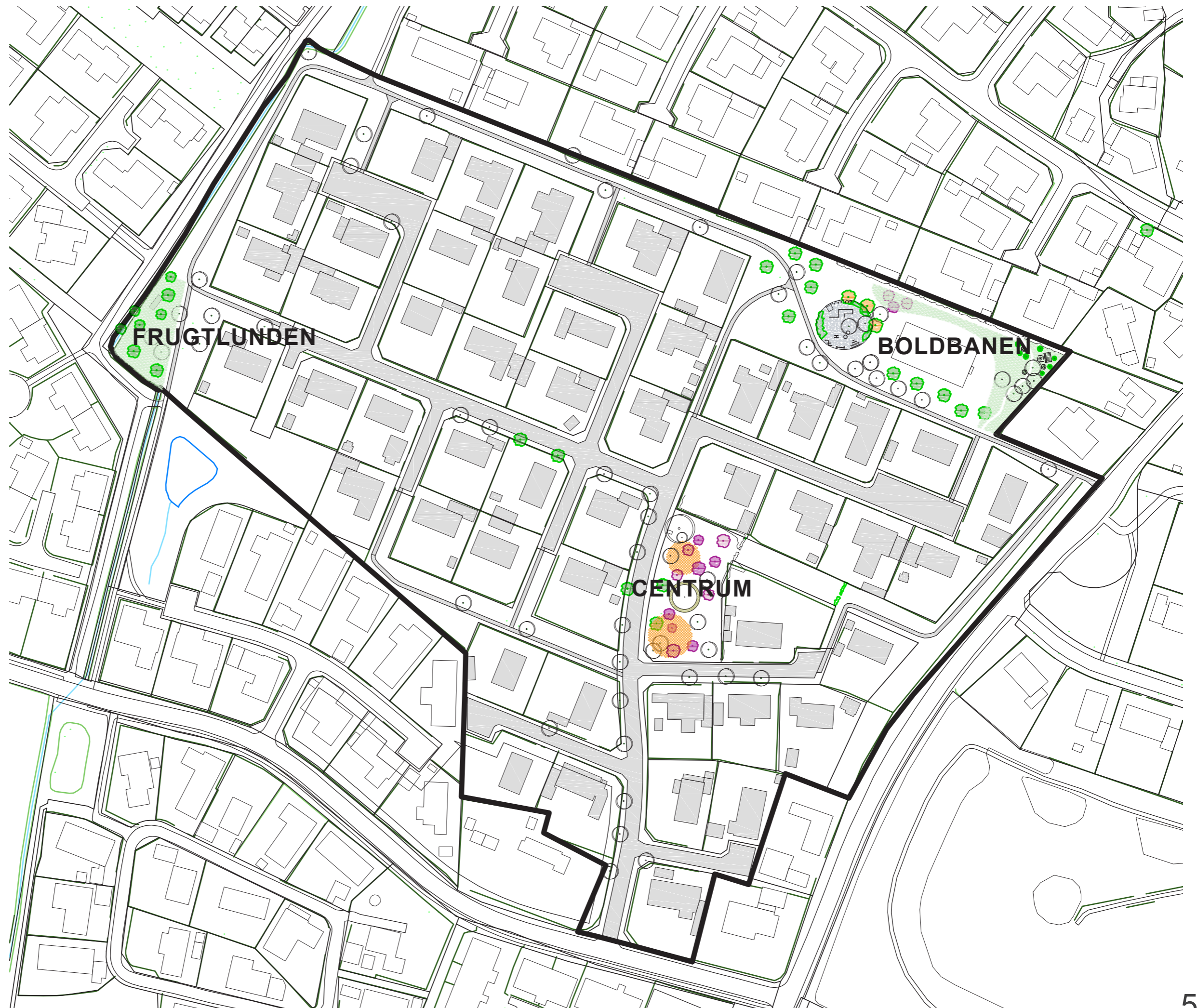
# DET GRØNNE UDVALG

POUL MØLLER PEDERSEN	NR 12
KIRSTEN ROSENKRANTS GRANN	NR 20, 1 SAL
JONAS BUUR	NR 22
LONE SVENNINGENSEN	NR 27
TINA HJORT VESTERGAARD	NR 28
ROBERT ULDAHL SØNDERGÅRD	NR 30
PETER KRISTIANSEN	NR 34
LARS PETERSEN	NR 43
JYTTE SONNE ANDERSEN	NR 55
LOUISE PALMGREEN	NR 67



# Øversigtskort

Dato: 10.12.2020





IDEOPLÆG  
TIL EN HELHEDSPLAN  
FOR  
**CENTRUM**



# Vision for Centrum - O

Grundejerforeningen Ovesdal

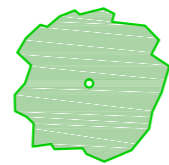
Det er vores vision med området at skabe en velkomst til Ovesdal, der giver indtryk af liv og fællesskab.

- En overraskende og oplevelsesrig beplantning, der indbyder til, at man går tur i det og udforsker det.
- Et samlingssted, hvor foreningens beboere kan mødes.

# SITUATIONSPLAN CENTRUM

Dato:07.11.2020

## SIGNATURFORKLARING



Nyt Platantræ, 3 stk



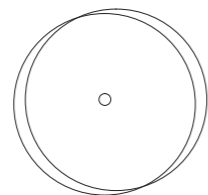
Nyt Japansk  
Kirsebærtræ, 6 stk



Nyt Oktober  
Kirsebærtræ, 5 stk

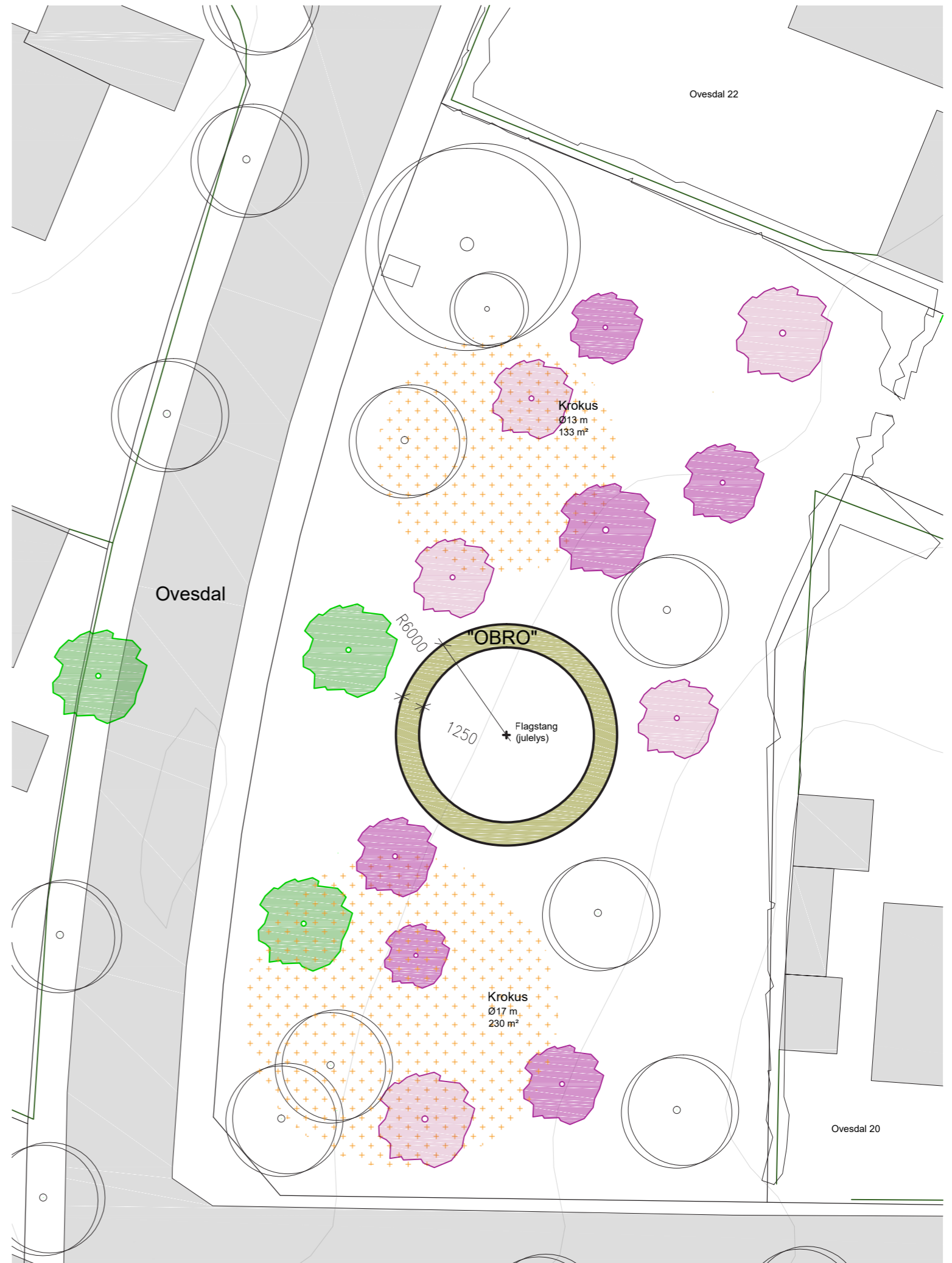
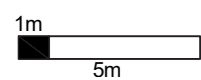


Krokus blomster



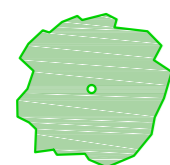
Eksisterende træ

Mål 1:250





# BUDGET - CENTRUM



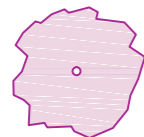
Nyt Platantræ, 3 stk

Pris pr. stk 2.475 kr = 7.425 kr inkl. moms.



Nyt Japansk  
Kirsebærtræ, 6 stk

Pris pr. stk 3.325 kr = 19.950 kr inkl. moms.



Nyt Oktober  
Kirsebærtræ, 5 stk

Pris pr. stk 3.213 kr = 16.065 kr inkl. moms.



Krokus blomster

Pris Ø13 m 2.200 kr inkl. moms. (Vi planter selv)  
Pris Ø17 m 3.700 kr inkl. moms. (Vi planter selv)

---

SAMLET PRIS 49.340 kr inkl. moms.





# BEPLANTNING - CENTRUM

## OKTOBER KIRSEBÆRTRÆ



Autumnalis

Type: Lille løvfældende træ

Løvbeskrivelse: Små, aflange, grønne

Størrelse på kronen: 3-4 m høj og 2-3 m bred

Blomstringstid: Oktober - Marts

Blomster: Rosa blomsterknopper, rosa fyldte blomster

Placering: Sol - Halvskygge

Jordtype: Almindelig næringrig havejord

Hårdførhed: Fuldt

20-25 cm i omkreds på stamme

Pris: 3.213 pr. stk. inkl. moms.

(Tilbuddet inkluderer plantning, støttestolper og vandposer. Omkredsen er målt 1 meter over rod.)

## JAPANSK KIRSEBÆRTRÆ



Kiku-Shidare-Sakura

Hænge. Mellemhøjt, løvfældende træ, som bliver 2-3 meter højt og 2-3 meter bredt.

Blomstrer i april-maj måned, med små rosarøde blomster. Trives i sol/halvskygge. Vokser i almindelig næringsrig havejord. Middeltvoksende og fuldt hårdført træ. Bladene er lancetformede og mørkegrønne. Efterårsløvet er bronzefarvet.

20-25 cm i omkreds på stamme

Pris: 3.325 pr. stk. inkl. moms.

(Tilbuddet inkluderer plantning, støttestolper og vandposer. Omkredsen er målt 1 meter over rod.)



# BEPLANTNING - CENTRUM

## PLATAN TRÆ



Platanus Acerifolia

Stort bredkronet træ, der kan blive op til 15-20 m.

Afskallende bark. Sent løvspring og løvfald.

20-25 cm i omkreds på stamme

Pris: 2.475 pr. stk. inkl. moms.

(Tilbuddet inkluderer plantning, støttestolper og vandposer. Omkredsen er målt 1 meter over rod.)

## KROKUSLØG



Krokus blomster bliver ca 8 cm høj. Blomsterne viser sig i foråret med blomsterblade, der lilla, hvide eller gule. Blomsten er desuden flerårig.

Højde: Bliver 8 cm

Blomstringstid: Februar - marts

Blomsterfarve: Hvid, lilla, gullig

Plantes i jorden: September-december

Løgstørrelse omkreds: 5-7 cm

Pris pr. m<sup>2</sup>: 16,5 kr. inkl. moms. (Indeholdende 34 stk.)

Bemærk.

- Løgene kan sagtens sættes tættere. De 34 stk / m<sup>2</sup> er valgt for at holde prisen nede. For at få en massiv effekt skal vi op på ca 125 stk pr. m<sup>2</sup>.
- Jordbunden skal ikke være for våd.

<https://www.blomsterlog.info/841/crocus>

<https://www.bulbi.nl/da/chrysanthus-mixed>

<https://www.idenyt.dk/planter/krokus-10-nemme-tips-succes-med-krokus-i-haven/>



O - BRO  
CENTRUM

“ EN MULIG FREMTIDIG IDÉ ”

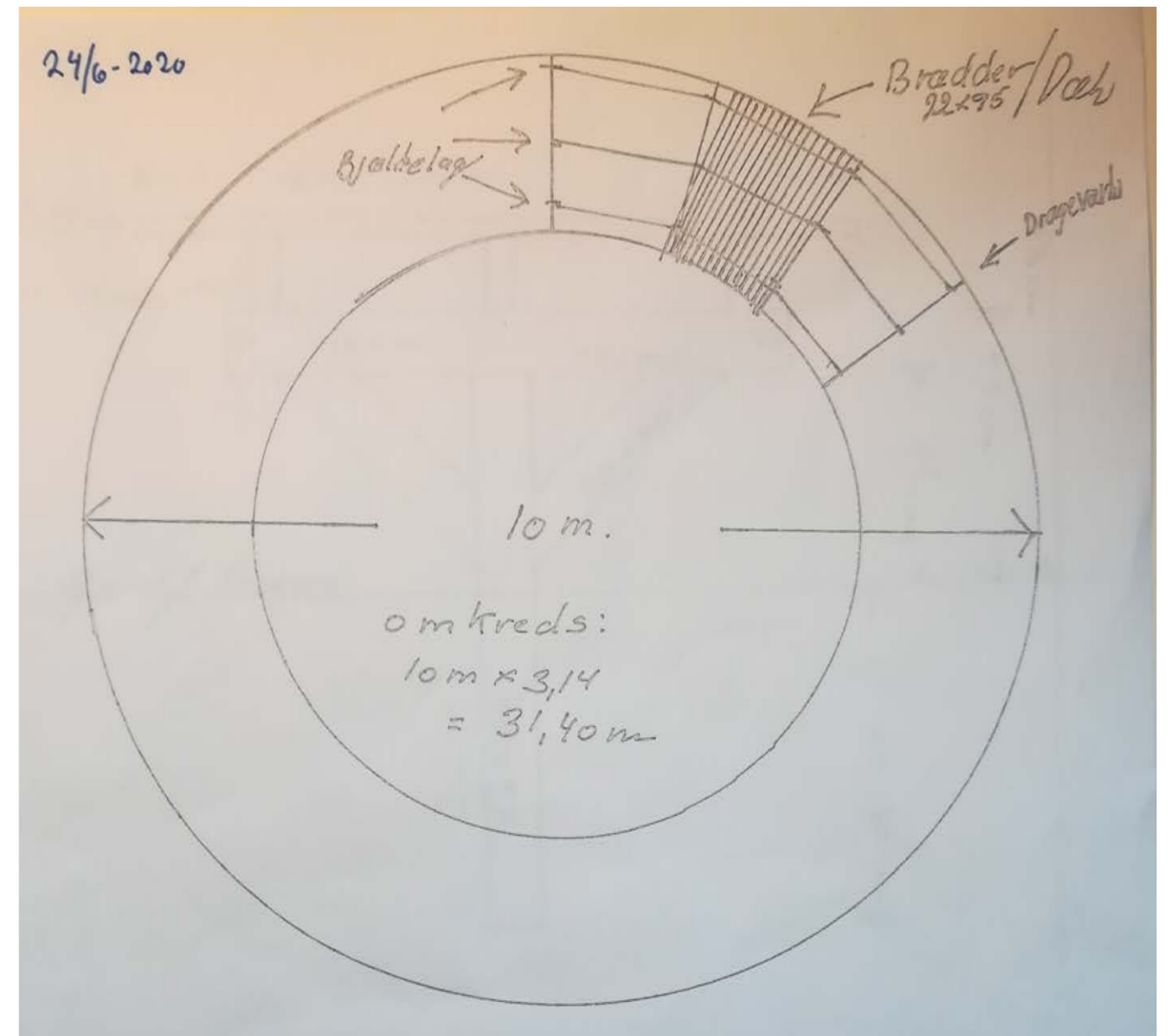
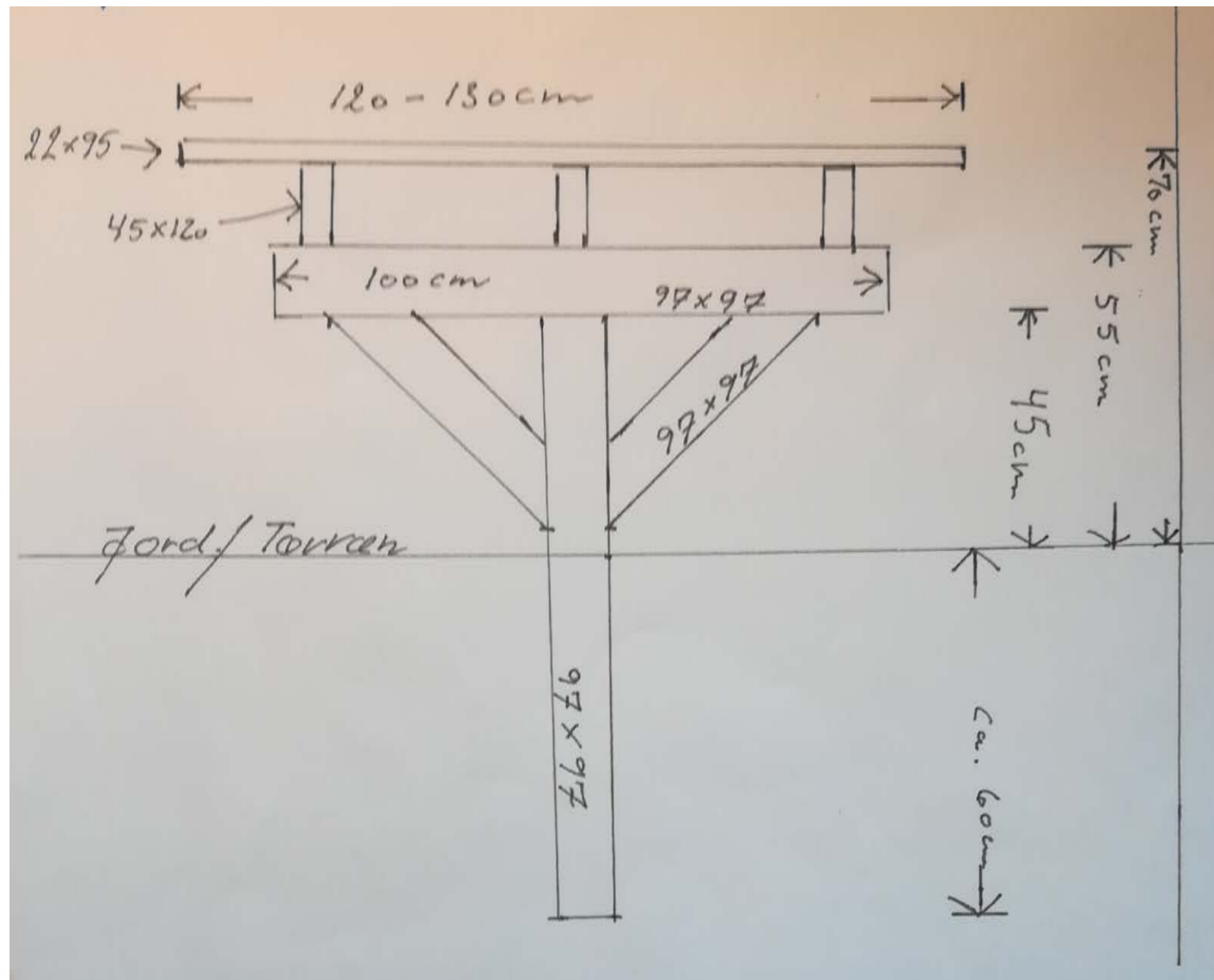
O FOR OVESDAL  
O FOR OS





# O - BRO CENTRUM

# KONSTRUKTION



**NB.** O-broen er på  
situationsplanen 12 m i  
diameter! Og ikke som i  
skitserne 10 m...



O- BRO  
CENTRUM

O FOR "O"ENDELIGT  
O FOR OPHOLD





# O- BRO CENTRUM



**NB.** O-broen er på  
situationsplanen 12 m i  
diameter! Og ikke som i  
skitserne 10 m...







# SITUATIONSPLAN

## Allé stamvej

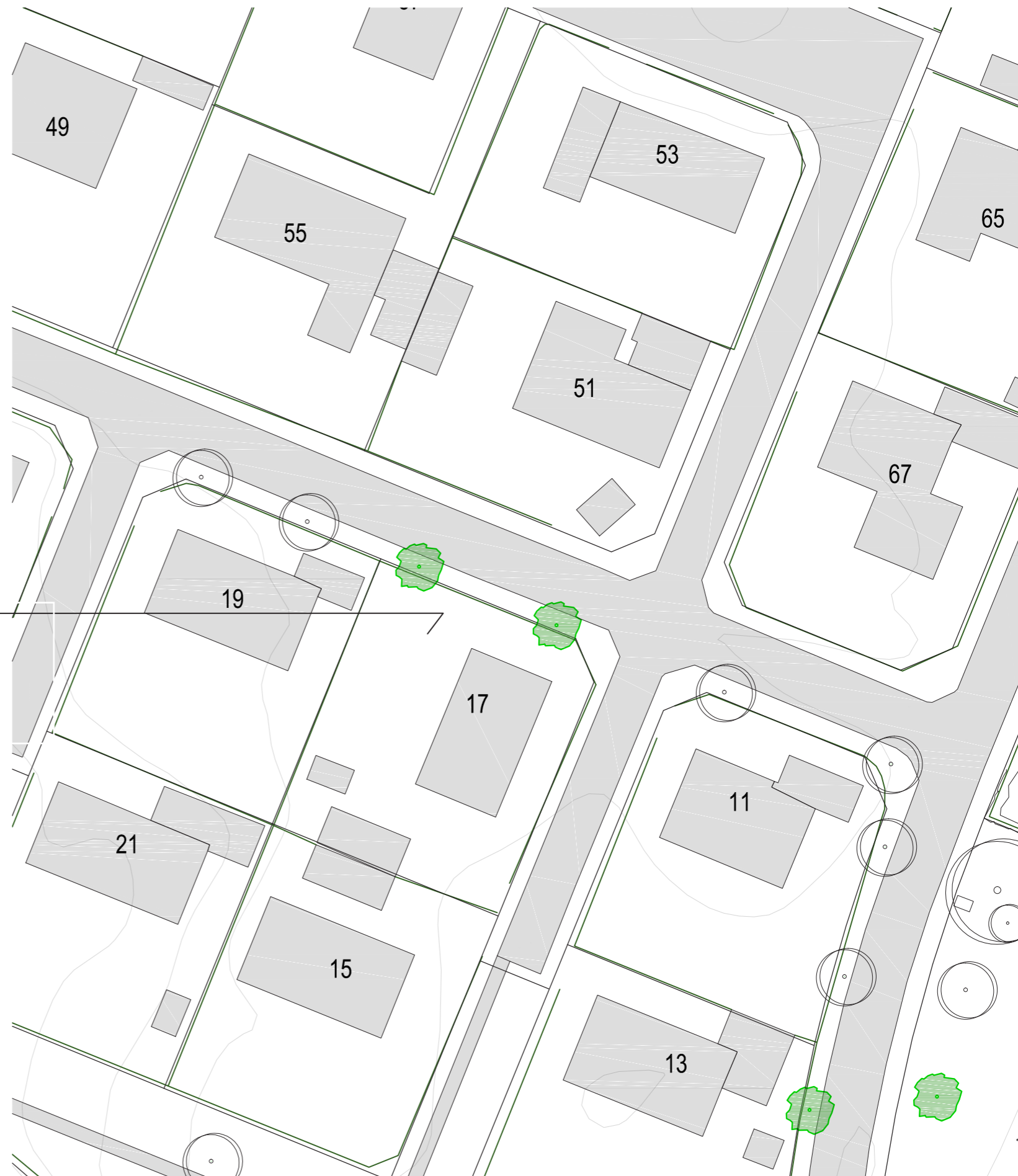
Dato:07.11.2020

### VISION:

- At skabe en sammenhængende allé
- At understrege stamvejen

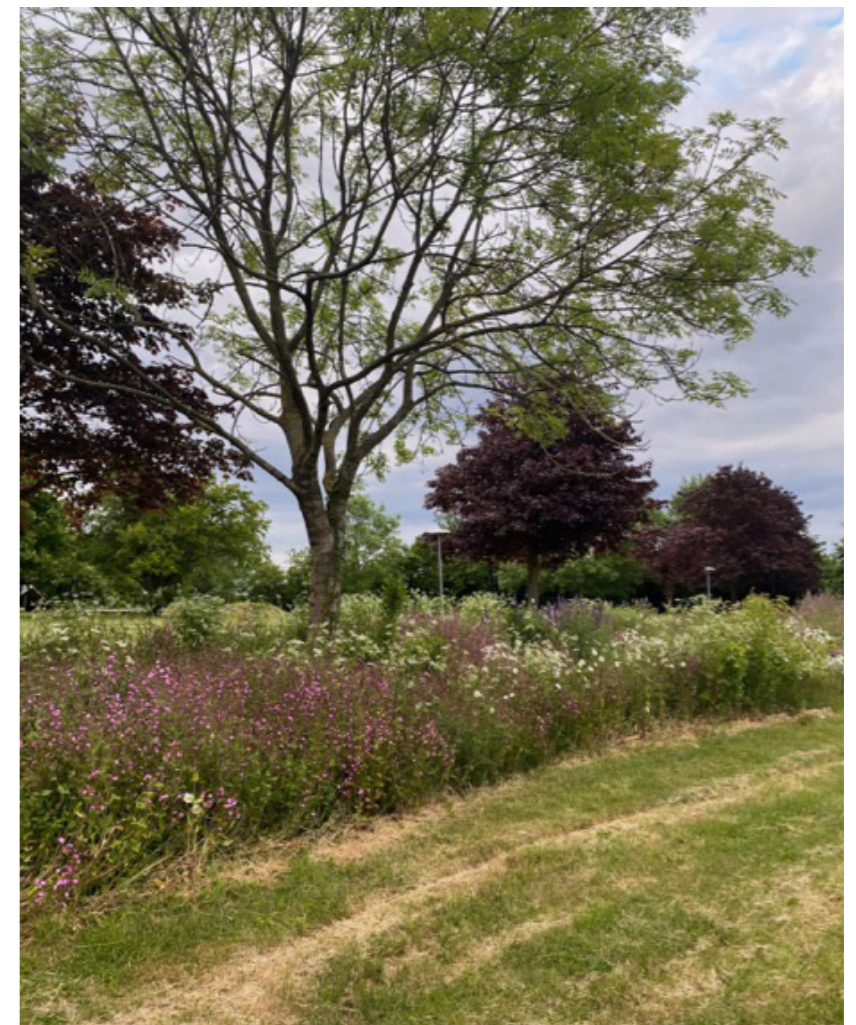
2 stk nye platantræer

Pris 2 x 2.475 kr = 4.950 kr inkl. moms.





IDEOPLÆG  
TIL EN HELHEDSPLAN  
FOR  
**BOLDBANEN**



# **Vision for BOLDBANEN**

Grundejerforeningen Ovesdal

- Åben karakter i øjenhøjde så den store skala opretholdes
- Stiforløb fremhæves med træer
- Forskellige rumligheder
- Forskellige beplantninger




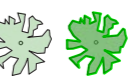

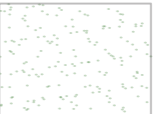
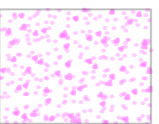
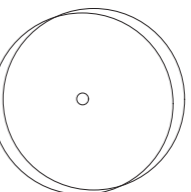
# SITUATIONSPLAN BOLDBANEN

Dato: 25.03.2021

Mål: 1:500



## SIGNATURFORKLARING

-  Nyt Egetræ, 10 stk
-  Guldhængepil, 3 stk
-  Nåletræer, 10 stk
-  Nyt Japansk Kirsebærtræ, 1 stk
-  Nyt Oktober Kirsebærtræ, 2 stk
-  Højt græs, 634 m<sup>2</sup>
-  Vildblomst eng, 200 m<sup>2</sup>
-  Eksisterende træ

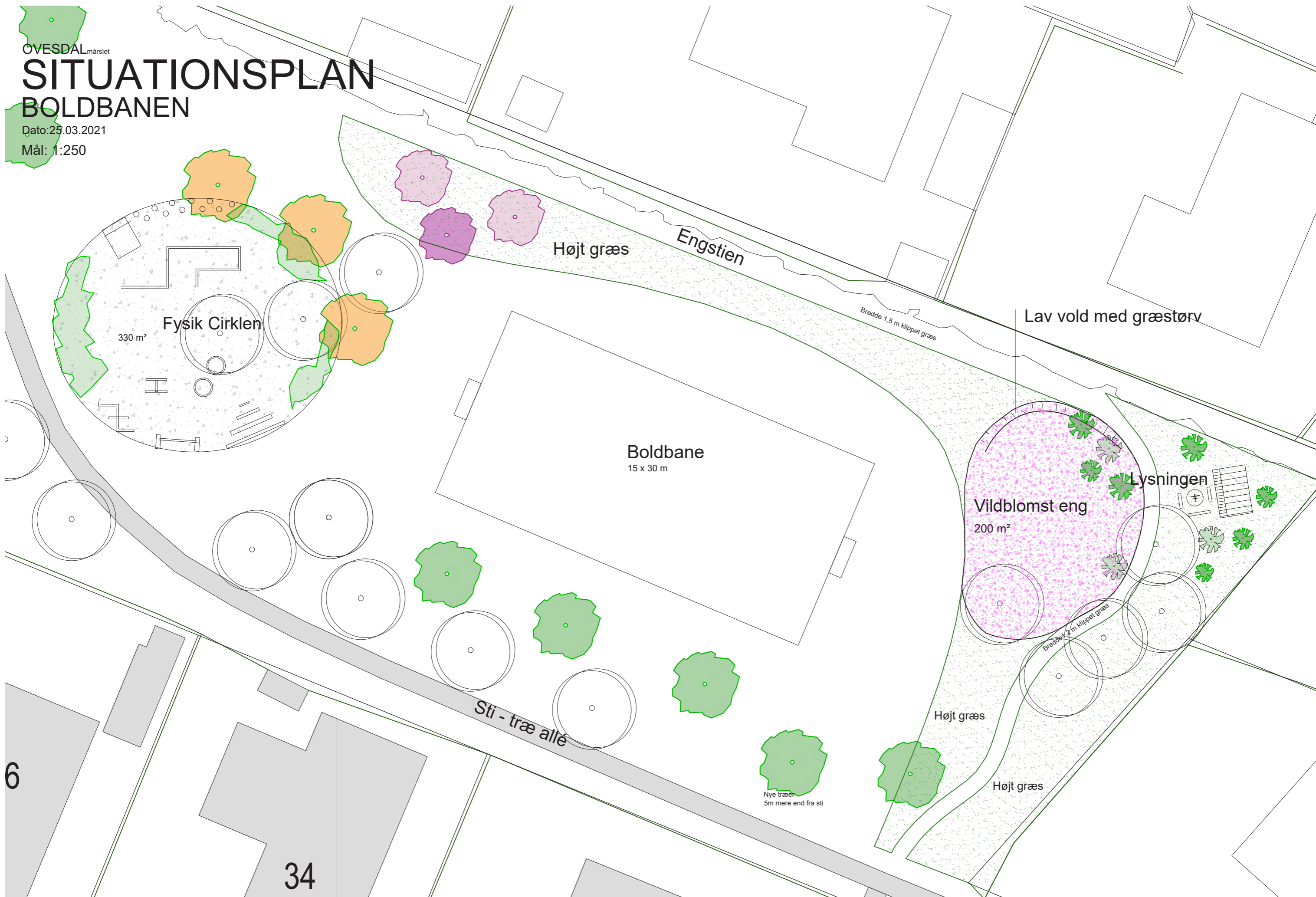


OVESDALmårslet

# SITUATIONSPLAN BOLDBANEN

Dato: 25.03.2021

Mål: 1:250





# BEPLANTNING - BOLDBANEN

## EGETRÆ



### Quercus Robur

Eg. Stilkeeg. Quercus Robur. Almindelig eg. Et 20-25 meter højt og 12-20 meter bredt træ.

Et stateligt og robust træ, med aflange og lappede blade. Blomsterne er gulgrønne i maj måned. Tåler sol/halvskygge. Planter solitært, i gruppe og til skov, hegn, vildtplantning, park m.m. Et vindstærk og tolerant træ. Anvendes i haver og parker. Barkfarven er grålig.

Bladene er lappede og mørkegrønne.

20-25 cm i omkreds på stamme

Pris: 3.125 pr. stk. inkl. moms.

(Tilbuddet inkluderer plantning, støttestolper og vandposer. Omkredsen er målt 1 meter over rod.)

## GULDHÆNGEPIL



### Salix Alba (Tristis)

Pil. Guldhængepil

Mellemhøjt, løvfældende træ, som bliver 15-20 meter højt og 4-6 meter bredt.

Blomstrer i april/maj måned, med små gule blomster.

Trives i sol/halvskygge.

Vokser i almindelig havejord.

Kraftigt voksende, overhængende og fuldt hårdført træ, til haver og parker.

Barkfarven er gul.

Bladene er lancetformede og grønne.

20-25 cm i omkreds på stamme

Pris: 3.125 pr. stk. inkl. moms.

(Tilbuddet inkluderer plantning, støttestolper og vandposer. Omkredsen er målt 1 meter over rod.)



# BUDGET - BOLDBANEN



Nyt Egetræ, 10 stk

Pris pr. stk 3.125 kr = 31.250 kr inkl. moms



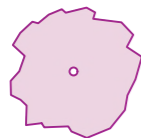
Guldhængepil, 3 stk

Pris pr. stk 3.125 kr = 9.375 kr inkl. moms



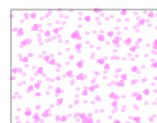
Nyt Japansk  
Kirsebærtræ, 1 stk

Pris pr. stk 3.325 kr = 3.325 kr inkl. moms



Nyt Oktober  
Kirsebærtræ, 2 stk

Pris pr. stk 3.213 kr = 6.426 kr inkl. moms



Vildblomst eng, 200 m<sup>2</sup>

Pris = 10.000 kr inkl. moms

---

**SAMLET PRIS** 60.376 kr inkl. moms





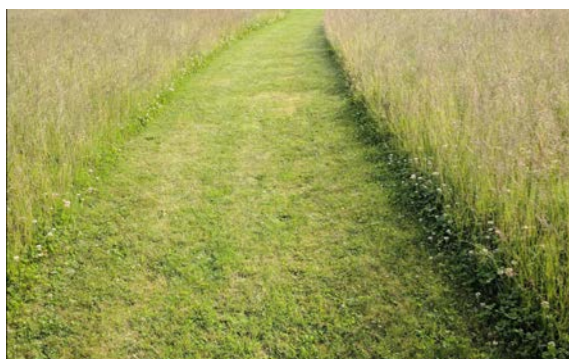
# ENGSTIEN

## VISION OG IDE

Engtien er naturens areal. Her brydes med den store plæne i en skarp overgang til højt vildt græs og en stor eng af vilde smukke blomster.

Engstien er et naturområde for os, og et spisekammer for bier og sommerfugle.

En slået sti snor sig igennem det høje græs og vilde blomster, og skaber vej til Lysningen, som er et samlingspunkt med bålplads – godt gemt.



## BEPLANTNING OG AREALET

**Areal:** Området laves mod nord og på arealet tættest på Tandervej, som en cirkel der indskriver sig mellem engstien og boldbanen. Arealet udgør med højt græs 634 m<sup>2</sup> samt 200 m<sup>2</sup> for delen med vildblomst.

### Bundforhold for vildblomst:

Danmarks vilde blomster lever i næringsfattig jord. Derfor skal bunden forberedes ved at erstatte de øverste 10 cm. jord på arealet med sand, som fræses med underliggende jordlag.

### Prisoverslag:

For forberedelse af bundforholdene er 10.000 kr. inkl moms.

### Beplantning:

Arealet skal tilplantes med en engblanding, som består af frø fra Danmarks vilde blomster samt diverse milde enggræsser, som trives i næringsfattig jord. Vi har været så heldige at få doneret frøblanding fra Aarhus kommune, som led i kommunens ønske i at fremme biodiversitet og levesteder for insekter. Den har en anslået værdi på 2.500 kr. Såning vil vi selv stå for.

### Vedligeholdelse:

En eng af vilde blomster passer stort set sig selv. Området skal slås i starten af maj og sidst på efteråret. Afklip skal fjernes, så det ikke bringer ny næring til jorden. Det er det. For hver sæson vil området blive flottere og flottere, da hver blomst smider mange frø. Vi kan hjælpe udviklingen på vej ved at banke området igennem umiddelbart inden slåning sidst på efteråret, så flest mulige frø falder til jorden, inden afklip fjernes.



Mål: 1:500  
Planudsnit visende Engstien

### Kommentar:

Vi i det grønne udvalg synes det vil være rigtig flot med vildblomster og godt for biodiversiteten i vores område. Der er stor opbakning i det grønne udvalg til at afprøve et areal på 200 m<sup>2</sup> med vildblomster. Vi er blevet gjort opmærksom på at der kan gå monokultur i det altså survival of the fittest og derfor har vi begrænset arealet som en forsøgsperiode fra 750 m<sup>2</sup> til 200 m<sup>2</sup>.

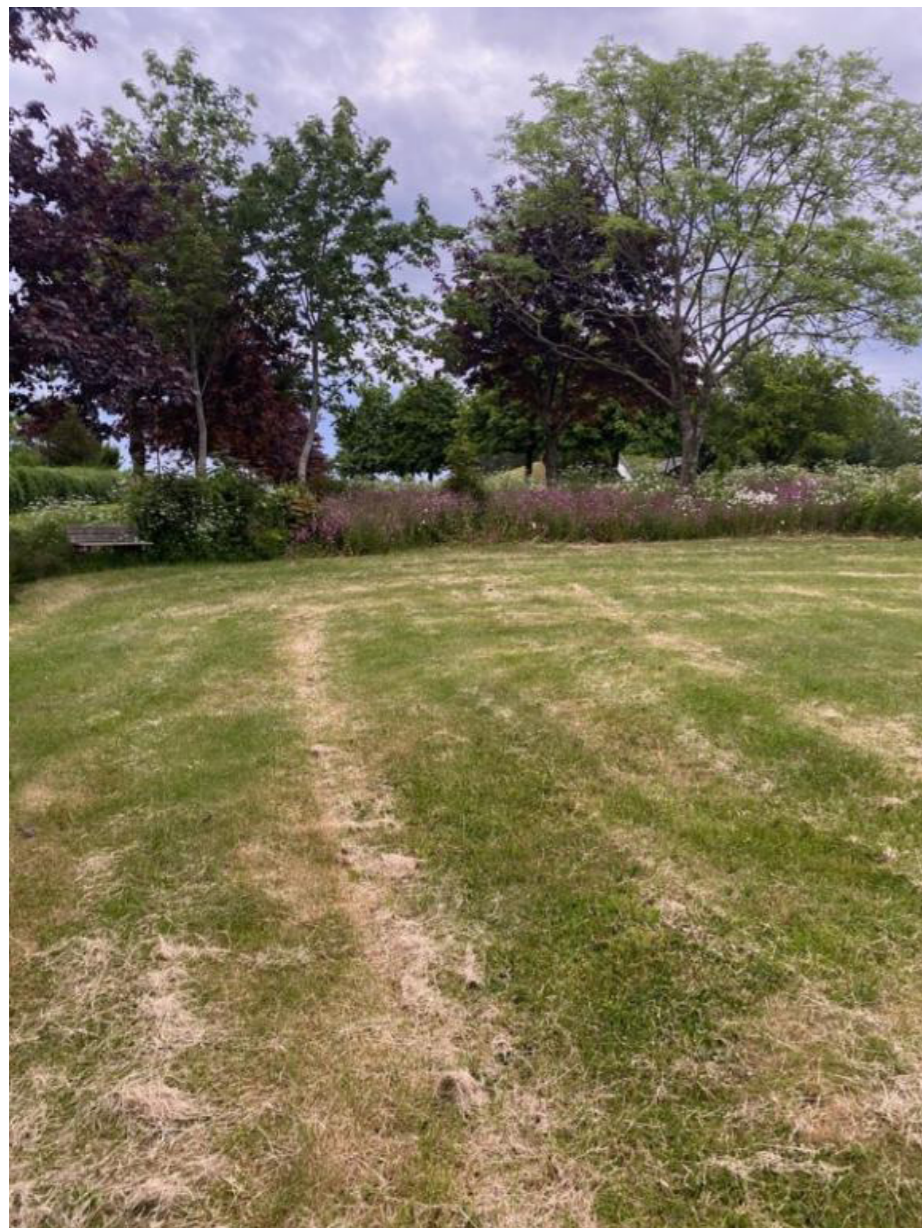




# VILDBLOMST ENG



Højt græs med klippet sti





# LYSNINGEN



Højt græs / klippet sti



Vilde blomster



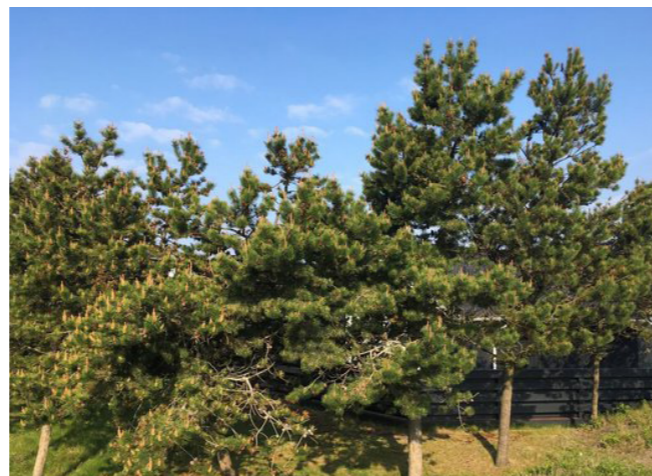
Kastagnetræ

Bålpladsen er åndehullet midt imellem engens høje græsser og blomster.

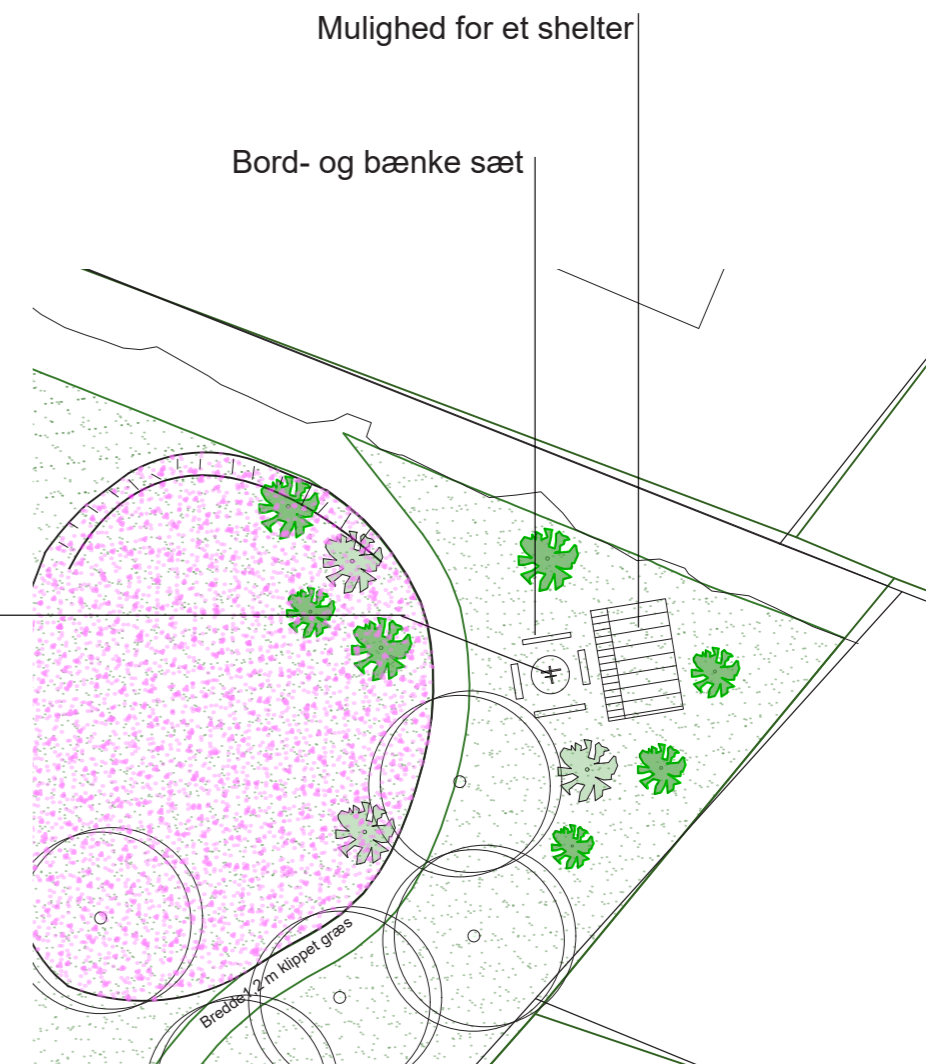
**Bund:** Forberedelse af området skaber sikker bund i form af sand og grus. Flis kan eventuelt benyttes på trædearealerne. Det får vi gratis.

## VISION

- Nyd naturens vilde blomster fra en bænk med ild i dit medbragte bålfad.



Plads for bålfad



Mål: 1:250

Planudsnit visende Lysningen



# LYSNINGEN - NÅLETRÆER



## **NORDMANNSGRAN (ABIES NORDMANNIANA)**

Type: Stedsegrønt nåletræ

Vækst: Kraftigt voksende, kegleformet

Nåle/Blade: Mørkegrønne nåle

Koglebeskrivelse: 10-15 cm

Højde: Bliver 10-15 meter

Bredde: Bliver 2-3 meter

Placering: Sol-Halvskygge

Særlig egnet til:

Hårdførhed: Fuldt

Pris: 2.488 kr inkl. moms. 175 - 200 cm høje.

(Inkluderer plantning, støttestolper og vandposer)



## **BJERGFYR (PINUS MUGO)**

Type: Højt stedsegrønt flerstammet træ

Vækst: Middelt voksende

Højde: Bliver 2-5 meter høj

Nåle: Mørkegrønne

Kogler: 6-10 cm store

Placering: Solrigt

Jordtype: Almindelig havejord, og på magre jorde, tåler vind og salt

Hårdførhed: God og nøjsom plante

Særlig egnet til: Hæk og til læ på sommerhusgrunde

Pris: 5.500 kr inkl. moms. 175 - 200 cm høje.

(Inkluderer plantning, støttestolper og vandposer)



## **BLÅGRAN (PICEA PUNGUS)**

Forædlet blågran

Bliver op til 2 m høj

Intens stålblå farve

Trives i sol

Vokser i alm. veldrænet havejord

Velegnet til haver og parker som et slot

stedsegrønt indslag

Pris: 3.250 kr inkl. moms.

(Inkluderer plantning, støttestolper og vandposer)



## **HIMALAYACEDER (CEDRUS DEODARA)**

Højde: Bliver 2 - 4 meter høj og 1 - 2 meter bred

Placering: Trives i sol/halvskygge

Hårdførhed: Fuldt hårdfør

Pris: 2.150 kr inkl. moms. 175 - 200 cm høje.

(Inkluderer plantning, støttestolper og vandposer)



## **SØJLECYPRES (CHAMAECYPARIS LAWS. 'WHITE SPOT')**

Mellemhøjt stedsegrønt træ, som bliver 1,5-3 m højt og ca. 1 m bredt

Grønne nåle med hvide skudspidser. Små kogler

Kegleformet vækst

Trives i sol/halvskygge

Vokser i fugtig, veldrænet og muldrig jord

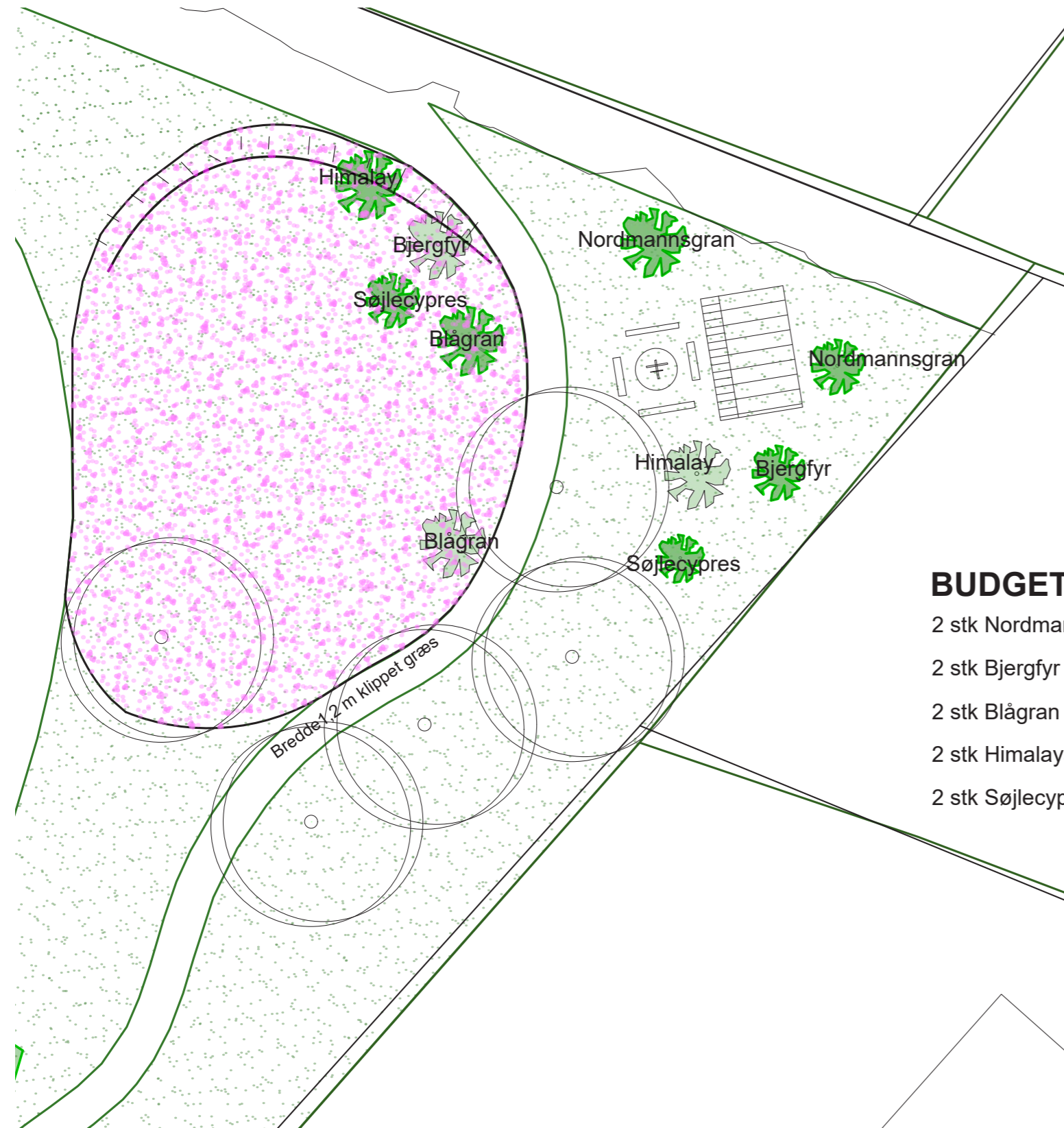
Middelt voksende, fuldt hårdfør plante til haver og parker

Pris: 1.775 kr inkl. moms. 100 - 125 cm høje.



# LYSNINGEN - BUDGET

Planudsnit visende Lysningen



## BUDGET

- 2 stk Nordmannsgran
- 2 stk Bjergfyr
- 2 stk Blågran
- 2 stk Himalayaceder
- 2 stk Søjlecypres

Pris pr. stk 2.488 kr. = 4.976 kr inkl. moms.

Pris pr. stk 5.500 kr. = 11.000 kr inkl. moms.

Pris pr. stk 3.250 kr. = 6.500 kr inkl. moms.

Pris pr. stk 2.150 kr. = 4.300 kr inkl. moms.

Pris pr. stk 1.775 kr. = 3.550 kr inkl. moms.

---

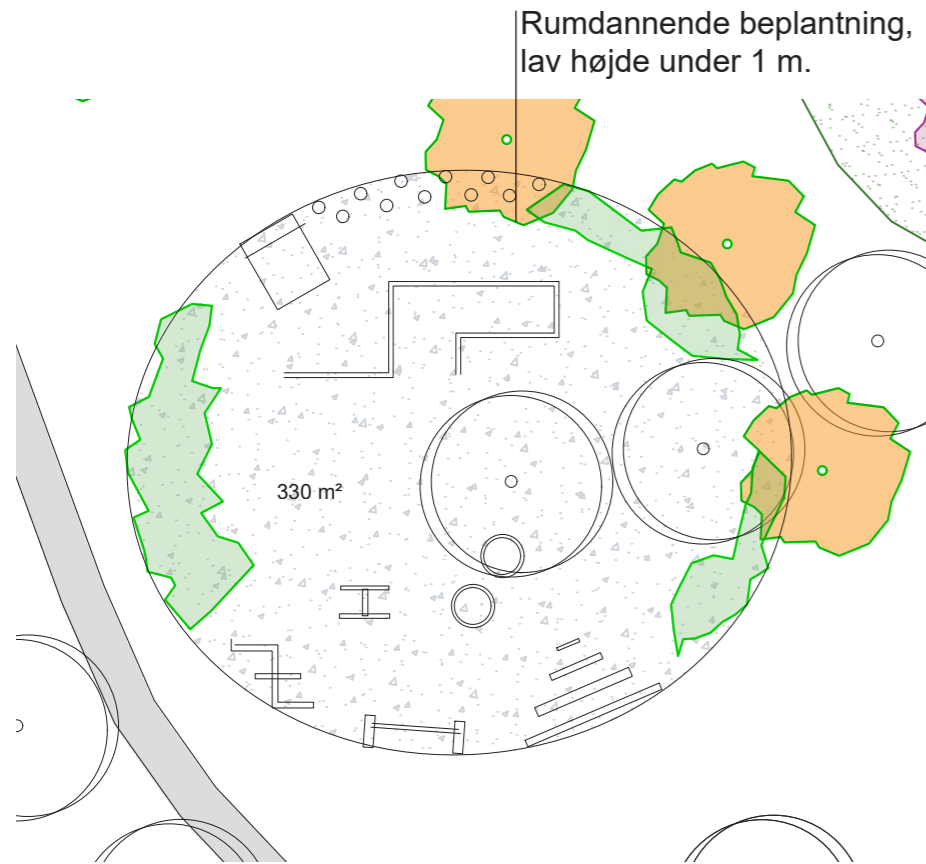
SAMLET PRIS 30.326 kr inkl. moms.





# FYSIK CIRKLEN

Planudsnit visende Fysik Cirklen  
Mål: 1:250



Eksempel på udendørs fitness redskaber



Eksempel på en balance bane



## VISION

- Bevægelse og leg for alle.



# SITUATIONSPLAN

## FRUGTLUNDEN

Dato:08.12.2020

### BUDGET

2 stk Nøddehasseltræ

Lambert Filbert, Storfrugtet Hassel, Højde 125-150 cm.

Pris pr. stk 1.375 kr = 2.750 kr

2 stk Æbletræ, Filippa, 14-16 cm i omkreds

Pris pr. stk 2.025 kr = 4.050 kr

3 stk Pærertræ, 14-16 cm i omkreds

Pris pr. stk 2.025 kr = 6.075 kr

1 stk Hyldebær, Sambucus Nigra, højde 150-175 cm

Pris pr. stk 775kr = 775 kr

---

**SAMLET PRIS**

13.650 kr

Alle priser er inkl. moms

### VISION:

- At skabe en hyggelig frugtlund.
- At understrege stiforløbet
- At lukke læhegn mod bæk

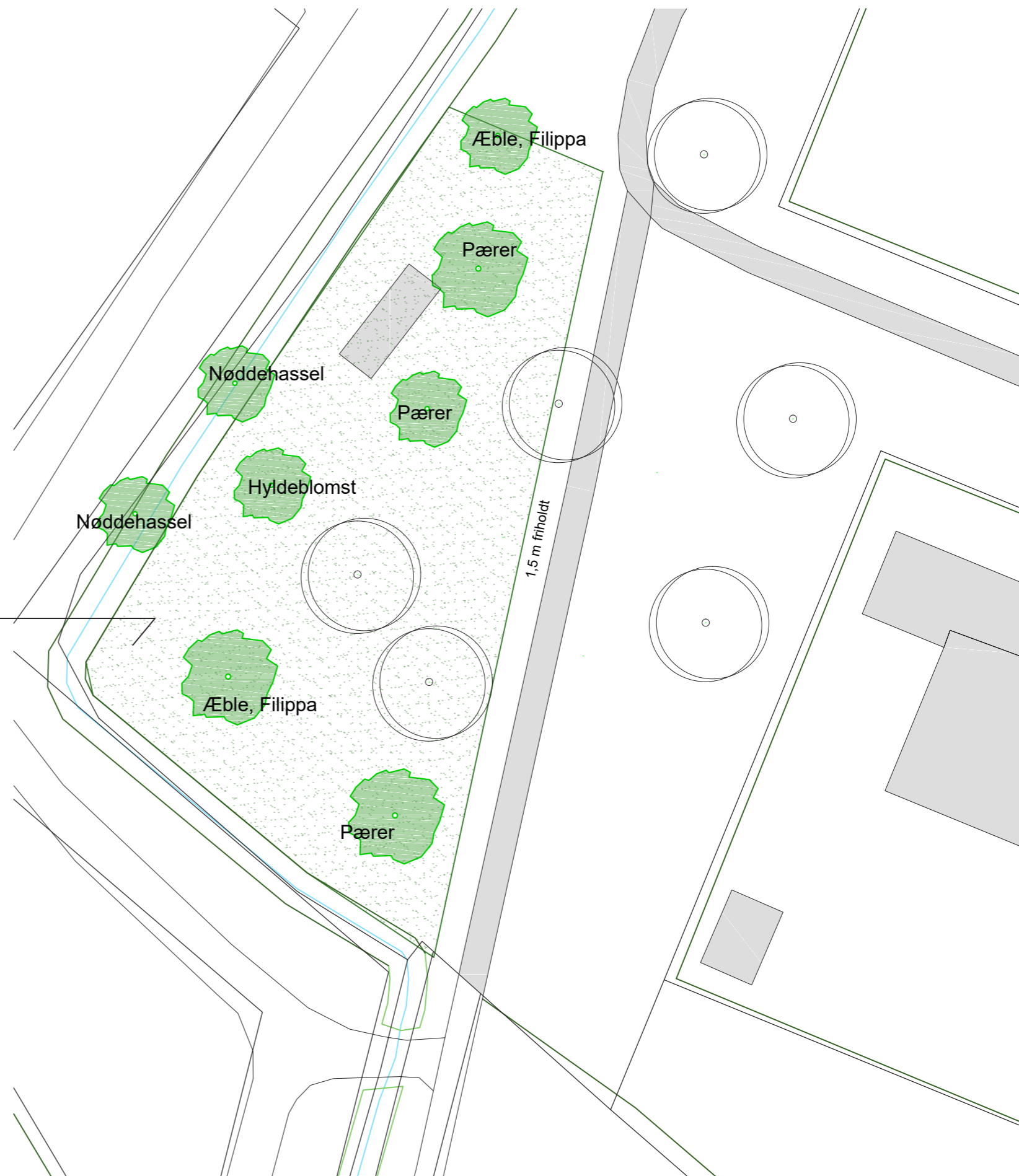
Mål 1:250

1m



Højt græs.

klippes og fjernes 1 gang pr. år.





# SAMLET BUDGET

CENTRUM	49.340 kr
ALLÉ STAMVEJ	4.950 kr
BOLDBANEN	60.376 kr
LYSNINGEN	30.326 kr
FRUGTLUNDEN	13.650 kr

---

<b>SAMLET</b>	<b>158.642 kr</b>
---------------	-------------------

---

Alle priser inkl. moms.







# OVESDALmårslet Oversigtskort

Dato:10.12.2020

## REGISTRERING TRÆER

### SIGNATURFORKLARING

-  Fældet træ - 10 stk
-  Til fældning - 8 stk

