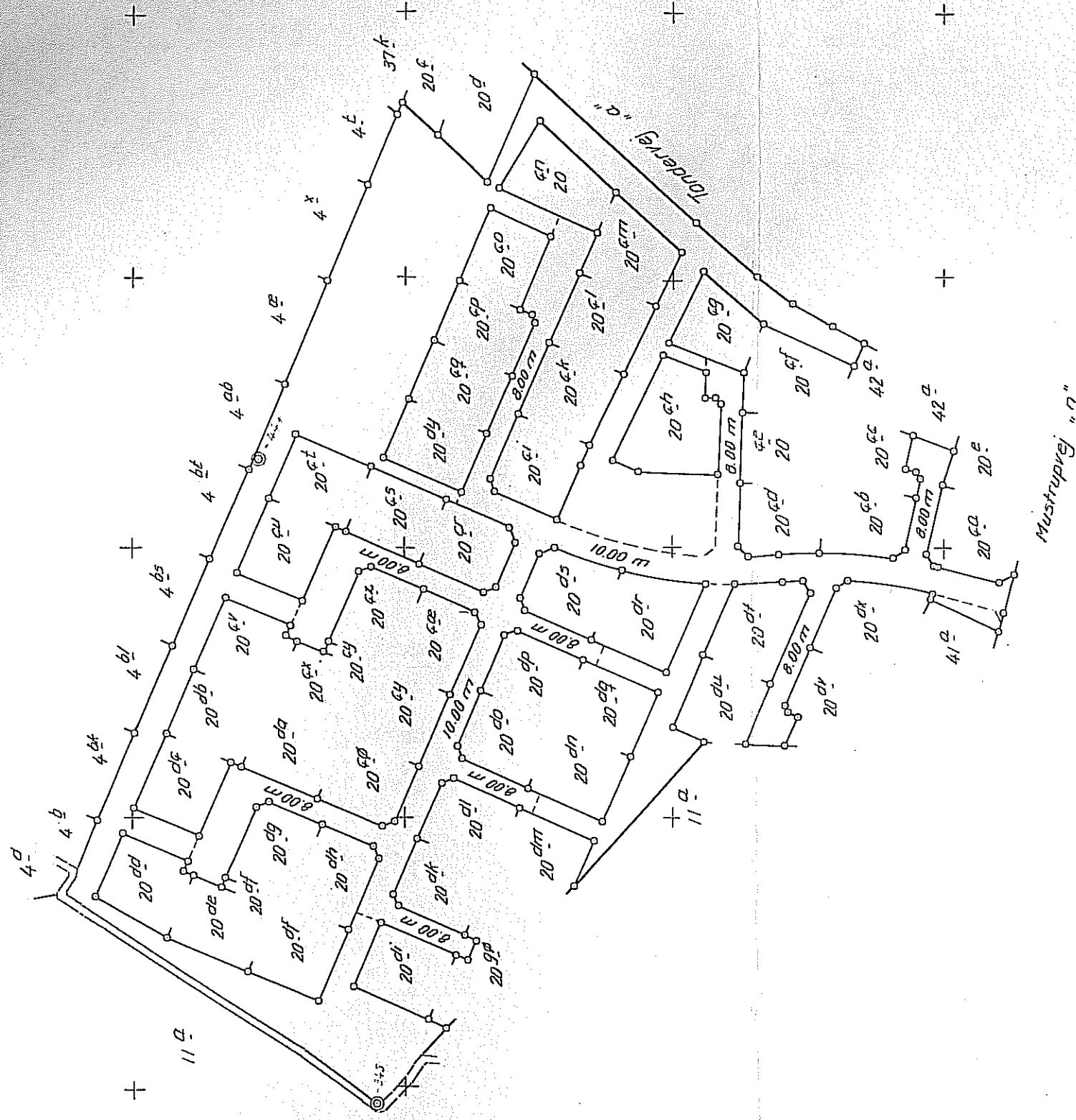


Vedrørende måling og afmærkning henvises til vedhæftede målebånd



**MATR. NR. 20 dz**

EJERLAV: *Mårslet By, Mårslet*  
 KOMMUNE: *Århus.*  
 AMT: *Århus.*

Areal beregnet efter kortet: 26928 m<sup>2</sup>, heraf vej 9935 m<sup>2</sup>.

Udfærdiget i januar 1985 efter en kopi af matrikelkortet.

Målforskel 1:2000

*P. Ingvald Eriksen*  
 Landinspektør

Overensstemmende med matrikelkortet  
 Matrikeldirektoratet, den *4/2-1985*  
*B. W. Ravnsbeck*